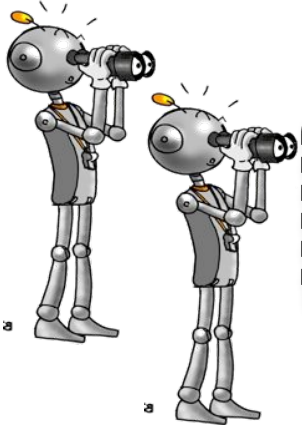
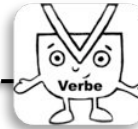




sont ou son



Les robots **sont** curieux.

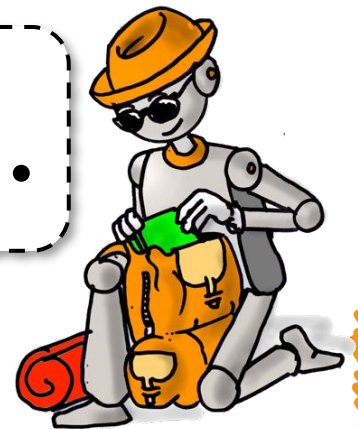


C'est le verbe être.

Le robot ouvre **son** sac.

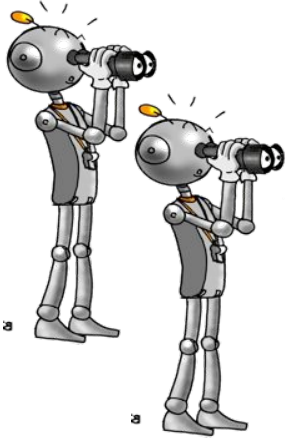


C'est le déterminant.

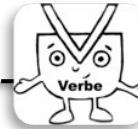




sont ou son

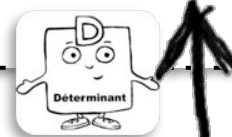


Les robots **sont** curieux.

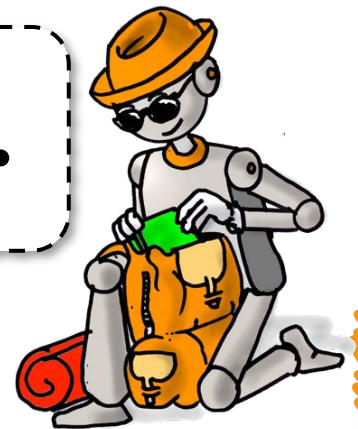


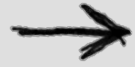
Tu peux remplacer par **étaient**

Le robot ouvre **son** sac.



Tu peux remplacer par **le**





a ou à



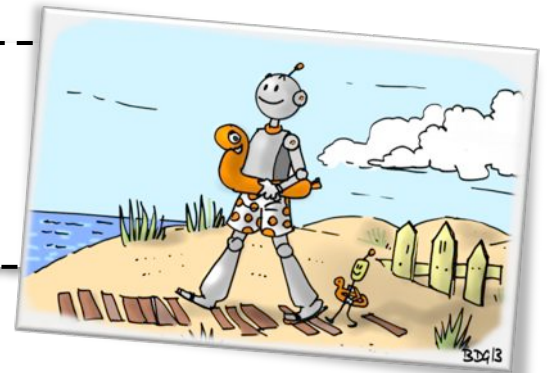
Tirobot a une carte.

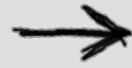


C'est le verbe avoir.



Tirobot est à la mer.





a ou à



Tirobot a une carte.

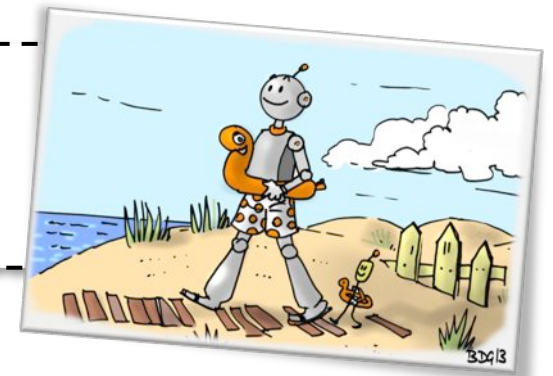


Tu peux remplacer par

avait

:Tirobot avait une carte.

Tirobot est à la mer.



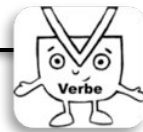
et ou est ←



Le robot **et** le magicien.

Tu peux remplacer par **et puis**

Le robot **est** gris.



Tu peux remplacer par **était**

